



echel

La Renouée du Japon

Retour sur 20 ans d'expérience

5 octobre 2017



QUELQUES ÉTAPES

1977, des voisins s'échangent des plants dans le Haut-Doubs ...

1987, présence gênante dans un jardin à Besançon ...

1997, l'association ECHEL se préoccupe de son impact sur les milieux rivulaires, et initie un état des lieux cartographique et une étude expérimentale des techniques de lutte non-chimique sur deux sites en Franche-Comté

2017 : retour sur 20 années d'expérimentation et régulation des RJ

echel

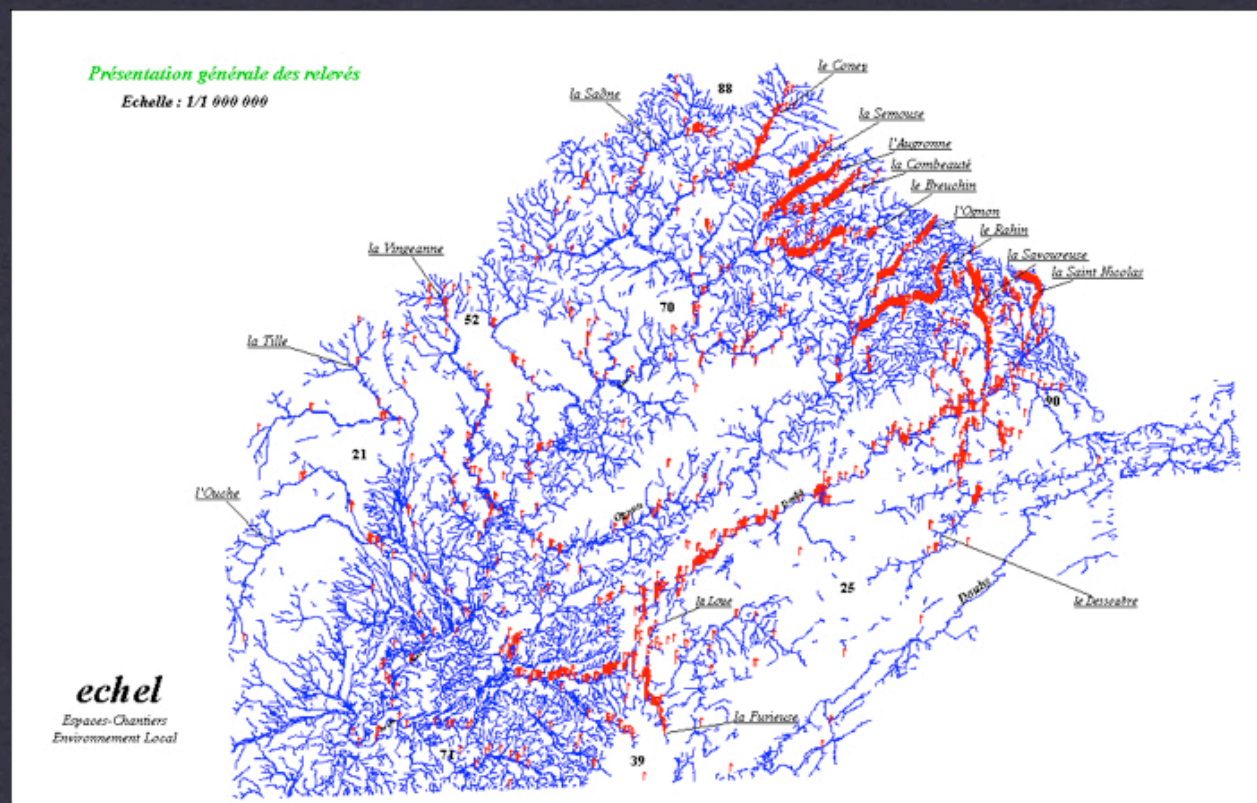
La Renouée du Japon

RETOUR SUR 20 ANS D'EXPÉRIENCE

NOM SCIENTIFIQUE

Fallopia japonica

Bassin versant de la Petite Saône et du Doubs



État des lieux
de 1999-2000 :

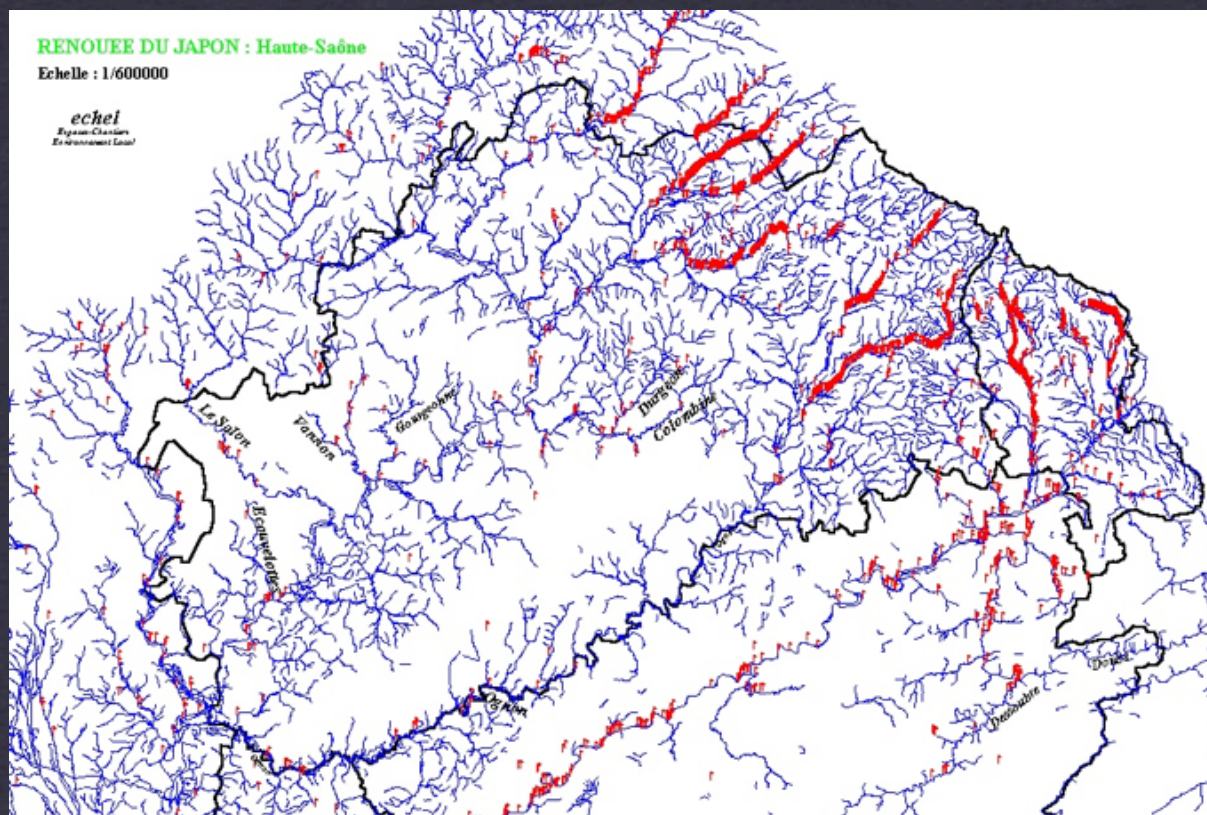
cartographie de
plus de 4600
«stations»
sur une
superficie de
24.000 km²

echel

La Renouée du Japon

Cartographie 1999-2000

Bassin versant de la Petite Saône et du Doubs

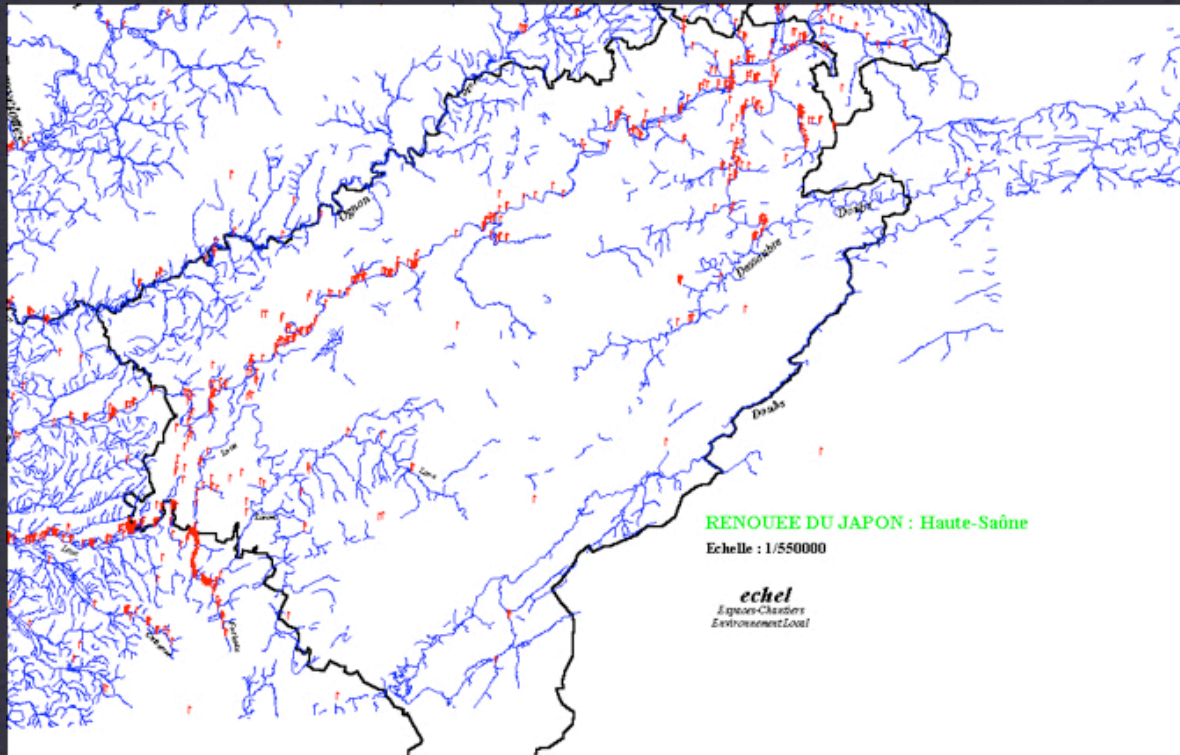


**La renouée est
très présente
dans le
territoire
sous-vosgien
et le bassin
versant du
Doubs.**

echel

La Renouée du Japon
Cartographie 1999-2000

Bassin versant du Doubs



On peut distinguer les différentes agglomérations du cours moyen du Doubs : preuve de son affinité avec des milieux anthropisés ...

Le cas de la Furieuse, affluent de la Loue dans le secteur de Salins les Bains est un cas d'école pour sa rapidité à coloniser un milieu dégradé ...

echel

La Renouée du Japon

Distribution géographique



DISSÉMINATION NATURELLE

En Europe, la Renouée du Japon se dissémine essentiellement par voie végétative (fragments de rhizomes).

Elle s'effectue de manière linéaire le long des cours d'eau, à l'occasion des crues.

echel

La Renouée du Japon

Dissémination



PROPAGATION ARTIFICIELLE

Favorisée dans les milieux anthropisés :

> décharges, **sites de stockage de déchets**, friches industrielles

> enrochements, déblais sur berges ou au niveau des ouvrages d'art

> pollution des eaux par les nitrates et les phosphates

echel

La Renouée du Japon

Propagation



Aggravée par des aménagements ou travaux d'entretien en zones infestées :

- > travaux d'aménagement de rivières peu respectueux des écosystèmes aquatiques et rivulaires**
- > travaux publics ou privés provoquant le transport de terres contenant des rhizomes**
- > entretien des bords de routes ou de canaux à l'épaveuse sans précautions**
- > mise en décharge non contrôlée ou aux déchets verts ...**

echel

La Renouée du Japon

Propagation



**La régulation des plantes invasives
doit combiner**

**actions de prévention et interventions
curatives non-polluantes**

**en s'appuyant sur des techniques de
lutte non-chimique et en participant à
la restauration écologique des milieux
dégradés**

echel

La Renouée du Japon
Agir localement



Quelques précautions indispensables à prendre :

être vigilant sur l'origine des apports de terre (particuliers, communes, entreprises ...) et de déchets destinés à la mise en site de stockage

intervenir par des fauches sélectives et précoces sur les nouvelles et plus petites taches

mettre les tiges vertes fauchées au soleil afin qu'elles perdent leur eau et leur éventuelle capacité de bouturage et les laisser sur place en mulching (à surveiller) ou les incinérer

ne pas mettre les rhizomes ou collets arrachés au compost ou aux déchets verts mais dans une filière garantie d'incinération ...

echel

La Renouée du Japon

Prévention



echel

La Renouée du Japon

Moyens de lutte et de régulation



Les préconisations techniques qui vont suivre ont fait l'objet d'une expérimentation sur 3 années à Besançon et à Villette les Arbois .

Le protocole a été suivi, et réorienté le cas échéant, par un Conseil scientifique et technique qui s'est réuni régulièrement de 2000 à 2003.

Les itinéraires techniques jugés probants ont été mis en oeuvre sur d'autres sites et améliorés au cours de ces 15 dernières années.

echel

La Renouée du Japon

Moyens de lutte et de régulation



Itinéraire technique de régulation 1

Constituer un couvert végétal dense avec des essences ligneuses locales :

aulnes, saules, viornes, noisetiers, érables, tilleuls ... **éviter les essences exotiques !**

> Planter 4 arbres ou arbustes par m² et couper manuellement les repousses de renouées pendant 3 à 6 ans

Avantage : mise en œuvre rapide et peu coûteuse
Inconvénient : entretien important

echel

La Renouée du Japon

Moyens de lutte et de régulation



Itinéraire technique de régulation 2

Constituer un couvert végétal dense avec des essences ligneuses locales :

aulnes, saules, viornes, noisetiers, érables, tilleuls ... éviter les essences exotiques !

>> Planter 2 arbres ou arbustes par m² avec pose d'un géotextile biodégradable épais (type fibre de bois) et couper manuellement les éventuelles repousses de renouées pendant 3 à 6 ans

Avantage : entretien limité

Inconvénient : mise en œuvre plus coûteuse et plus longue

echel

La Renouée du Japon

Moyens de lutte et de régulation



Itinéraire technique de régulation 3

Plus vite, plus haut , plus fort !

Les renouées asiatiques sont des athlètes olympiques !

À nous d'éviter cet écueil de la performance mono-spécifique en s'appuyant sur la biodiversité locale, en les coupant

**plus souvent,
plus finement,
plus longtemps !**

echel

La Renouée du Japon
Moyens de lutte et de régulation



Itinéraire technique de régulation 3

Réhabiliter la flore locale par des fauches très sélectives :

> Pratiquer des fauches fréquentes et sélectives des renouées (une à deux fois par mois) avant le déploiement des feuilles (en évitant de les couper trop bas)

>> Prendre soin de ne pas couper la flore autochtone qui va reprendre le dessus d'année en année (orties, ronces, sureau yèble, carex, graminées, roseaux, arbustes ...)

Avantage : mise en œuvre simple et peu coûteuse

Inconvénient : plus long dans le temps

echel

La Renouée du Japon

Moyens de lutte et de régulation

Itinéraire technique de régulation 4



Une expérimentation de concurrence réussie avec des Petasites hybridus au bord d'un ruisseau au centre ville de Besançon

echel

La Renouée du Japon
Moyens de lutte et de régulation

et en aucun cas n'utiliser de désherbant chimique !

**> très peu efficace contre la renouée du Japon,
même sur de longues années**

**>> destructeur pour les autres plantes locales
que l'on aura empêché de se développer**

**>>> nocif pour la faune aquatique et la qualité
des eaux destinées à la consommation humaine**

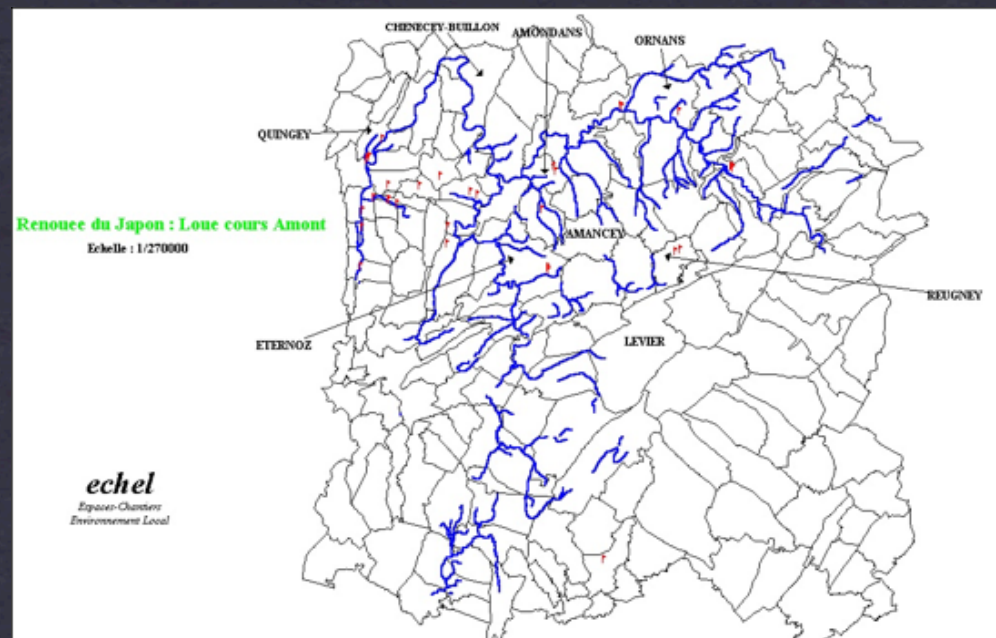
echel

La Renouée du Japon

Moyens de lutte et de régulation



La régulation des Renouées asiatiques doit être pensée par bassin versant en privilégiant les actions sur les têtes de bassin



echel

La Renouée du Japon

Penser «écosystèmes et biodiversité»



Intégrer la régulation des autres plantes invasives et s'appuyer toujours sur la biodiversité locale

La régulation sera plus efficace par la mise en relation et la coopération des acteurs institutionnels et les prestataires ou les usagers

C'est une action de longue durée qui participe à la dynamique et à la résilience des écosystèmes locaux et à la bonne santé du tissu vivant dont nous faisons partie !

echel

La Renouée du Japon

Penser «écosystèmes et biodiversité»



**La régulation durable des
Renouées asiatiques passe
nécessairement**

**par une concertation spécifique
entre les Maîtres d'œuvre et les
prestataires,**

**par l'introduction de clauses
spécifiques dans les cahiers des
charges ou les CCTP des appels
d'offres,**

et par l'organisation de rencontres et de formations des acteurs.

echel

La Renouée du Japon
Se concerter et communiquer

Association ECHEL

Alain Solviche

07 87 48 15 78

echel.assoc@free.fr

4, chemin de Salins
25330 Nans sous Sainte Anne

echel

Espaces - Chantiers Environnement Local