



NOTRE GESTION PASTORALE



PLAINE ENVIRONNEMENT SAS

70 rue Albert Thomas – 93350 LE BOURGET

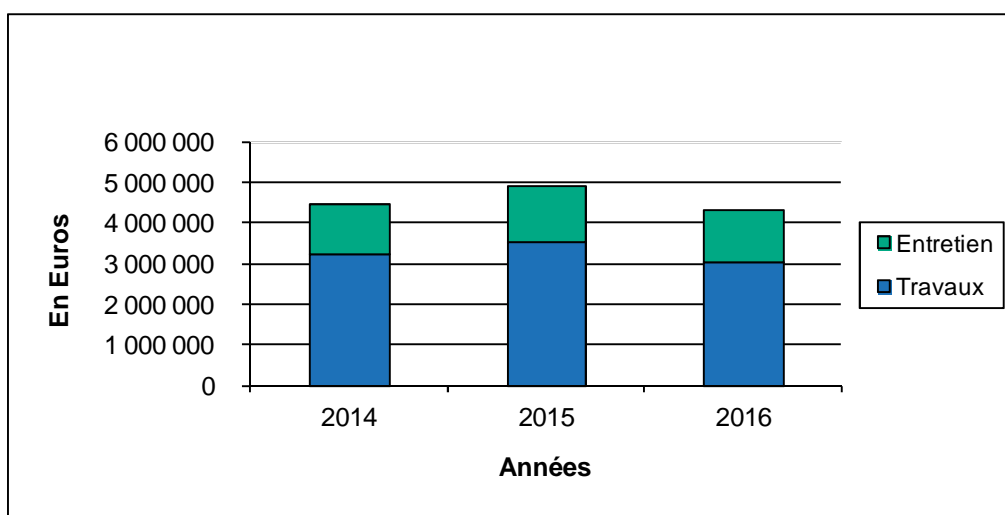
☎ 01.55.87.25.70 📠 01.55.87.25.77 ✉ contact@plaine-environnement.fr
www.plaine-environnement.fr

Présentation de l'entreprise

Fondée en Avril 2005, La société Plaine Environnement est implantée au BOURGET (93).

Son dynamisme et sa réactivité lui ont permis de se développer. L'entreprise emploie aujourd'hui une quarantaine de personnes, et a réalisé en 2016 un chiffre d'affaires HT de 4.294.403 €.

EVOLUTION DU CHIFFRE D'AFFAIRES H.T



QUALIFICATIONS DE L'ENTREPRISE

L'entreprise PLAINE ENVIRONNEMENT est titulaire d'une Carte Professionnelle d'identification d'entrepreneur du paysage délivrée par l'UNEP, et des titres de qualification suivants, délivrés par QUALIPAYSAGE :

« Création »	P120
« Entretien »	E132
« Fauchage »	E150
« Travaux sur routes, autoroutes et grandes infrastructures »	H125

Elle est également adhérente du SYNAA, et inscrite dans le programme de certification AFAQ 26000 « Responsabilité Sociétale » avec une évaluation au niveau Progression depuis Juillet 2011, et certifiée « Certiphyto » depuis Juillet 2013.

L'entreprise PLAINE ENVIRONNEMENT est membre fondateur du Fonds de Dotation DE NATURA, qui a vu le jour en Juin 2014. Sa vocation est de réaliser et financer des missions d'intérêt général en faveur de la biodiversité et de l'environnement, des projets de recherche et d'essais à des fins d'exemplarité, de démonstration et d'entraînement d'initiatives favorables. Les actions soutenues sont plus particulièrement liées à l'aménagement, la gestion et la valorisation d'espaces, notamment urbains et péri-urbains, ainsi qu'à la préservation d'espèces végétales et animales menacées ou en en voie d'extinction (www.denatura.org).

PLAINE ENVIRONNEMENT SAS

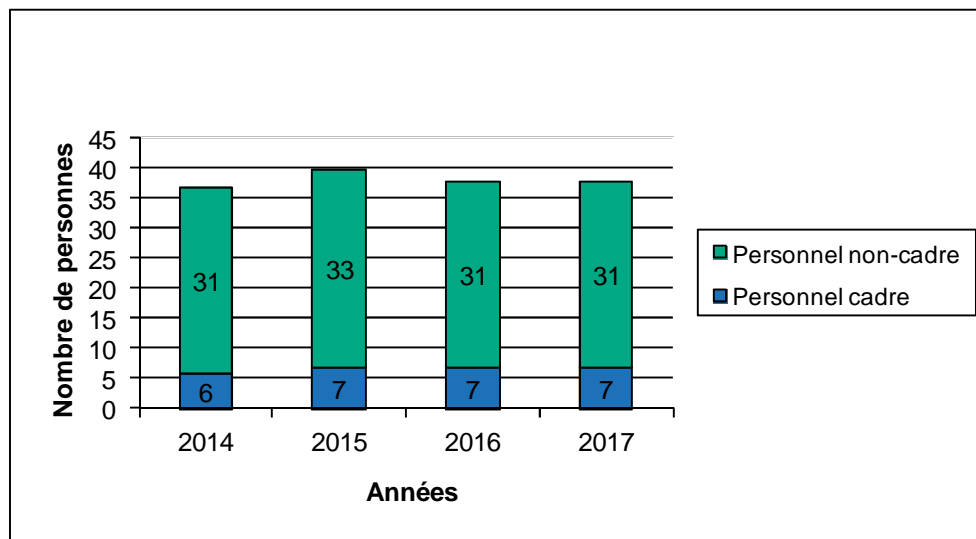
70 rue Albert Thomas – 93350 LE BOURGET

☎ 01.55.87.25.70 📠 01.55.87.25.77 ✉ contact@plaine-environnement.fr

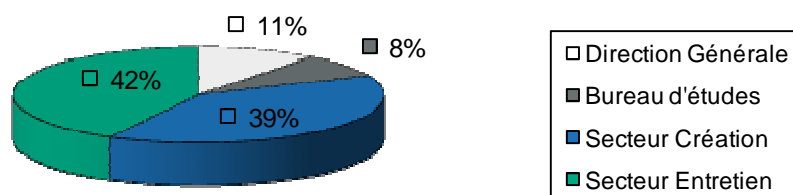
www.plaine-environnement.fr

EVOLUTION DE L'EFFECTIF MOYEN ANNUEL

En 2005, l'entreprise employait environ 16 personnes en moyenne sur l'année. En 2006, l'effectif est passé à environ 28 personnes en moyenne sur l'année. En 2007, il comptait environ 35 personnes en moyenne sur l'année, en 2008, environ 38, et depuis 2009, l'entreprise emploie entre 35 et 40 personnes.



REPARTITION DE LA MASSE SALARIALE 2017

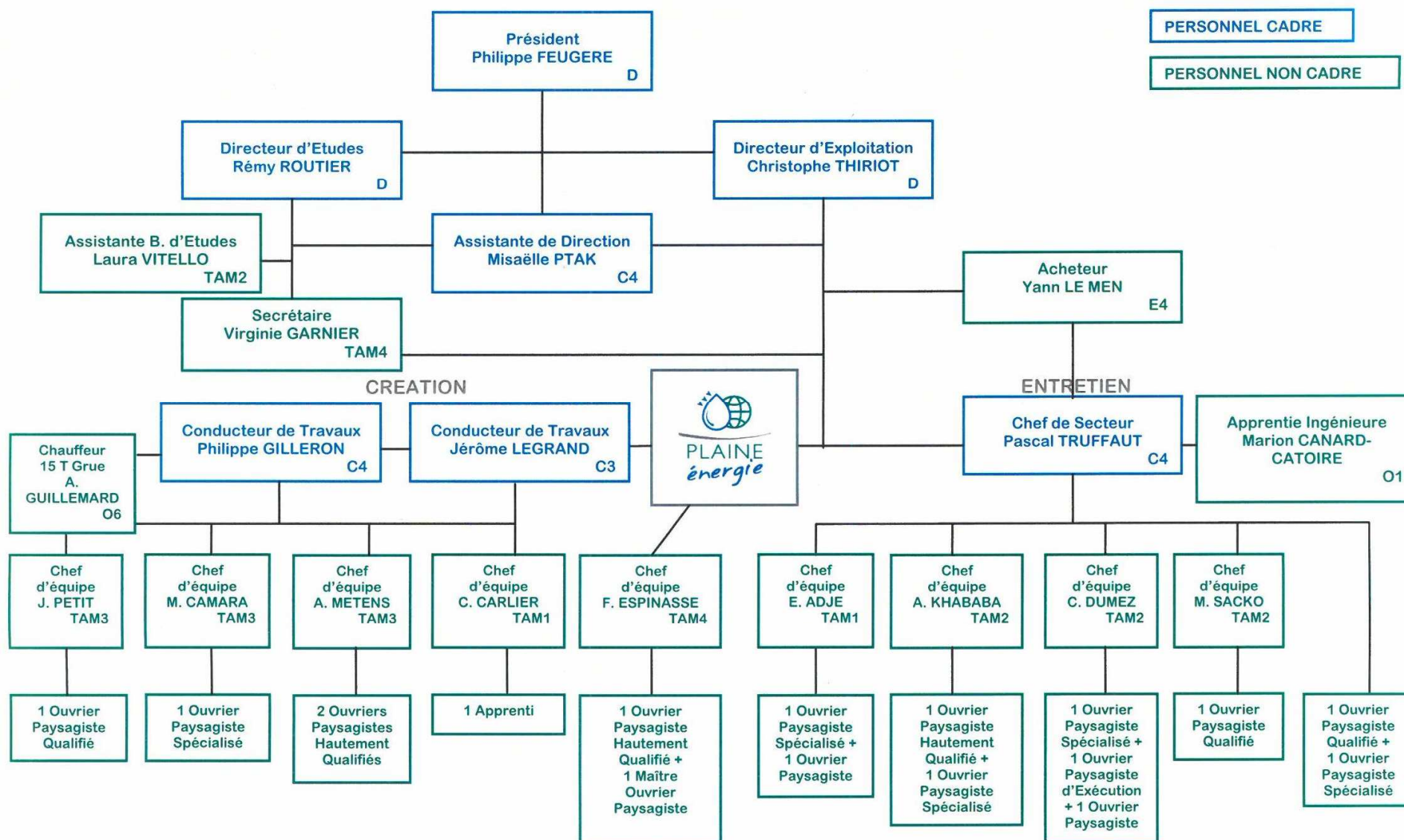


PLAINE ENVIRONNEMENT SAS

70 rue Albert Thomas – 93350 LE BOURGET

☎ 01.55.87.25.70 📠 01.55.87.25.77 ✉ contact@plaine-environnement.fr
www.plaine-environnement.fr

ORGANIGRAMME



PLAINE ENVIRONNEMENT SAS

70 rue Albert Thomas – 93350 LE BOURGET

☎ 01.55.87.25.70 📠 01.55.87.25.77 ✉ contact@plaine-environnement.fr

www.plaine-environnement.fr

Quand l'animal s'associe à la Gestion Environnementale...



**PLAINE ENVIRONNEMENT, SPECIALISTE DE LA GESTION PASTORALE
DE SITES SENSIBLES EN FRANCE**



PLAINE ENVIRONNEMENT SAS

70 rue Albert Thomas – 93350 LE BOURGET

☎ 01.55.87.25.70 📠 01.55.87.25.77 ✉ contact@plaine-environnement.fr

www.plaine-environnement.fr

Reconnaissance de notre activité

Notre expérience en matière de pastoralisme a débuté en 2006 dans le cadre de l'entretien annuel du Parc Départemental de la Haute Ile à NEUILLY SUR MARNE (93). Depuis, nous sommes sollicités par des Institutions et des Organismes différents (Génie militaire, Parc Disneyland PARIS, Ville d'Andilly, Aéroports de Paris, etc...), chez qui nous sommes référencés.

Notre activité est déclarée sous un numéro d'exploitation et de détenteur (93039001 – FR611014) auprès de l'Etablissement Régional de l'Elevage de notre Région (Maison de l'Elevage de l'Ile de France – 418 rue Aristide Briand – 77350 LE MEE SUR SEINE) ; ce qui nous oblige à respecter tous les points d'obligations de tenue d'élevage.

Par ailleurs, nous sommes enregistrés et soumis au contrôle sanitaire de la Direction Départementale de la Protection des Populations de la Seine Saint Denis, auprès de la laquelle nous déclarons nos lieux de pâtures. Nous travaillons de façon constante avec l'Ecole Nationale Vétérinaire d'Alfort (ENVA) à MAISONS ALFORT pour le suivi médical régulier de nos animaux. Notre vétérinaire sanitaire départemental est le Docteur Thomas LILIN, Professeur à l'ENVA. Le vétérinaire traitant assurant le suivi régulier de nos animaux est le Docteur Guillaume BELBIS.

Notre cheptel est composé :

- d'ovins certifiés « pure race Solognote » par l'Organisme de Sélection GE.O.DE (GEnétique Ovine et DEveloppement), auprès duquel nous sommes adhérents. Cette race étant inscrite dans un programme de conservation pour sa sauvegarde, nous apportons chaque année des béliers reproducteurs en Station (répertoriée au Centre d'Elevage National) ;
- de bovins Highland Cattle et Bretonne Pie Noir ;
- d'ânes de Provence ;
- et de chèvres de Lorraine.

Nos animaux travaillent, la plupart du temps, sur des sites qui ne nous appartiennent pas ; aussi, ils restent sous notre entière responsabilité, et sont assurés pour tous dégâts et accidents dans le cadre de notre police d'assurance Responsabilité Civile Exploitation et Professionnelle (contrat AXA FRANCE IARD n° 6995627104).

Les soins quotidiens des animaux sont assurés par notre personnel, lequel a suivi un stage de formation animé par l'ENVA dans leur ferme expérimentale de l'Yonne (le Centre d'Application de Champignolles). Ces formations ont été dispensées par Mme Hélène BENOIT-VALIERGUE, elle-même Directrice de la Ferme expérimentale et Vétérinaire à l'ENVA.

Nous leur rendons visite une fois par semaine minimum, afin de contrôler l'état sanitaire du troupeau, l'effectif, la bonne tenue des clôtures, l'état des pâtures et la suffisance en nourriture et en eau.

Nous ne pratiquons pas de déparasitage interne systématique. Nous contrôlons les parasites par des analyses coprologiques, et ne traitons que si nécessaire.

PLAINE ENVIRONNEMENT SAS

70 rue Albert Thomas – 93350 LE BOURGET

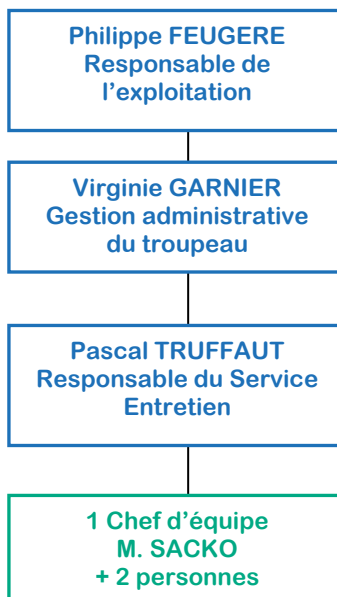
☎ 01.55.87.25.70 📠 01.55.87.25.77 ✉ contact@plaine-environnement.fr

www.plaine-environnement.fr

Pour le transport de nos animaux, nous disposons d'un camion équipé spécialement à cet effet, et deux personnes sont titulaires du CAPTAV (Certificat d'Aptitude Professionnelle pour le Transport d'Animaux Vivants).



Au sein de l'entreprise, 6 personnes sont concernées par la gestion du troupeau, tant quotidienne qu'administrative. L'organigramme ci-après vous les présente.



PLAINE ENVIRONNEMENT SAS

70 rue Albert Thomas – 93350 LE BOURGET

☎ 01.55.87.25.70 📠 01.55.87.25.77 ✉ contact@plaine-environnement.fr

www.plaine-environnement.fr

Composition de notre cheptel



Nombre d'ovins en race Solognote :
95 têtes dont :

Béliers : 39 têtes (castrés)
Brebis : 33 têtes
Agneaux/agnelles (- de 12 mois) : 23 têtes

Nombre de Bovins :
3 têtes dont :

1 Vache Highland Cattle
1 Vache Bretonne Pie Noir
1 Génisse Bretonne Pie Noir



Nombre d'Anes (Ane de Provence) : 2 têtes

Nombre de Caprins (Chèvres de Lorraine) :
12 têtes



PLAINE ENVIRONNEMENT SAS

70 rue Albert Thomas – 93350 LE BOURGET

☎ 01.55.87.25.70 📠 01.55.87.25.77 ✉ contact@plaine-environnement.fr

www.plaine-environnement.fr

Les sites sur lesquels évolue notre cheptel

Actuellement, notre troupeau évolue sur plusieurs sites différents :

- le Cantonnement UD de SAINT DENIS (93)
- le Fort de Charenton à MAISONS ALFORT (94),
- l'Aéroport de Paris Charles de Gaulle (95),
- le Fort de Montlignon à ANDILLY (95 - Centre National de Tir de la Police),
- l'Espace Naturel Sensible des Coteaux et Vergers de SAINT PRIX (95),
- l'Île de Loisirs de CERGY (95)
- la Forteresse du Mont Valérien à SURESNES (92),
- le Parc des Sévines à GENNEVILLIERS (92),
- les Plâtreries KNAUF à SAINT SOUPPLETS (77)
- le Parc d'attractions DISNEYLAND PARIS (77),
- et sur la Réserve Naturelle de la Ville du MESNIL LE ROI (78).



**Fort de Montlignon
à ANDILLY (95)**

**Réserve Naturelle de la Ville
du MESNIL LE ROI (78)**



PLAINE ENVIRONNEMENT SAS

70 rue Albert Thomas – 93350 LE BOURGET

☎ 01.55.87.25.70 📠 01.55.87.25.77 ✉ contact@plaine-environnement.fr

www.plaine-environnement.fr

Pourquoi l'éco-pâturage ?

- **ENTREtenir DE MANIÈRE ALTERNATIVE UN ESPACE NATUREL PAR LE PATURAGE EXTENSIF D'HERBIVORES**
- **UNE GESTION PROTECTRICE DU PAYSAGE, DE SON MILIEU ÉCOLOGIQUE ET DE SON PATRIMOINE BATI**

La pratique de l'éco-pâturage empêche le tassement des sols par rapport à l'utilisation d'engins mécaniques.

L'emploi d'animaux permet :

- l'optimisation du bilan carbone (suppression des émanations dues à l'emploi de matériel à moteur) ;
- la limitation des nuisances sonores ;
- la réouverture de certains milieux en friche en évitant les travaux d'arrachage et de déboisement de ligneux ;
- de recréer de la diversité biologique (réapparition d'auxiliaires et d'espèces botaniques) ;
- de lutter efficacement et de manière plus environnementale contre certaines plantes invasives exotiques telles que la Renouée du Japon ou l'Ambroisie ;
- de protéger certaines constructions historiques contre l'envahissement végétal (Lierre ou autres plantes grimpantes) qui le détériore à long terme.



PLAINE ENVIRONNEMENT SAS

70 rue Albert Thomas – 93350 LE BOURGET

☎ 01.55.87.25.70 📠 01.55.87.25.77 ✉ contact@plaine-environnement.fr

www.plaine-environnement.fr

Illustrations de l'évolution d'une friche Avant – Pendant et Après le passage des animaux



PLAINE ENVIRONNEMENT SAS

70 rue Albert Thomas – 93350 LE BOURGET

☎ 01.55.87.25.70 📠 01.55.87.25.77 ✉ contact@plaine-environnement.fr

www.plaine-environnement.fr

Illustrations de pâturage avec patrimoine bâti (Fortification Vauban) Avant – Pendant et Après le passage des animaux



PLAINE ENVIRONNEMENT SAS

70 rue Albert Thomas – 93350 LE BOURGET

☎ 01.55.87.25.70 📠 01.55.87.25.77 ✉ contact@plaine-environnement.fr

www.plaine-environnement.fr

Pourquoi la race Solognote ?

Le choix de la race « SOLOGNOTE » est particulièrement adapté au pastoralisme.

Rustique et de faible poids, elle pâture aisément sur des zones humides, pentues ou accidentées. Son faible poids répond parfaitement au fait de ne pas déstabiliser les sols.

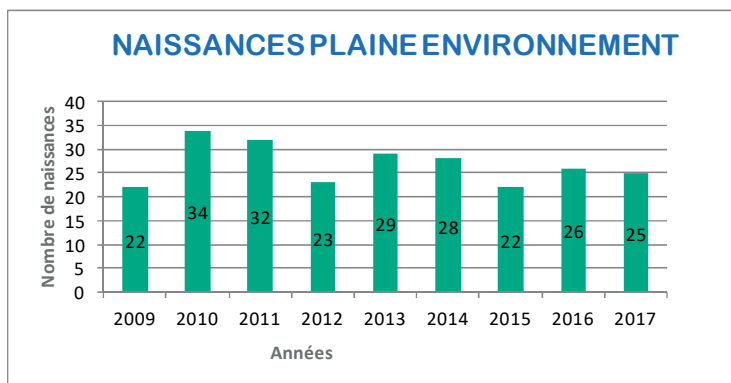
De plus, elle se contente de pâtures à valeur nutritive faible.

Nous travaillons avec cette race car, comme toute race rustique, elle est mieux « préparée » à affronter les difficultés :

- Milieu complexe / difficile,
- Variations climatiques,
- Variations alimentaires,
- Maladies.



La race Solognote ne comptait plus que quelques centaines d'animaux dans les années 30. Aujourd'hui, grâce au pastoralisme, l'effectif ne fait qu'augmenter. En choisissant cette race, nous participons à sa sauvegarde.



PLAINE ENVIRONNEMENT SAS

70 rue Albert Thomas – 93350 LE BOURGET

☎ 01.55.87.25.70 📠 01.55.87.25.77 ✉ contact@plaine-environnement.fr

www.plaine-environnement.fr

LA RACE OVINE

Solognote



Effectifs :
3 000 brebis

Qualités maternelles* :
Prolificité : 1,50

Aptitudes bouchères* :
Poids des béliers : 90 kg
Poids des brebis : 60 kg

* Performances brutes des animaux
contrôlés, Institut de l'Élevage

Origines et Aptitudes.....

La race Solognote tire son origine de la très ancienne population ovine régionale bigarrée et très rustique. Dès 1800, la préférence des éleveurs va aux moutons roux. Vers 1850, l'effectif ovin Solognot est à son apogée, estimée alors à 300 000 têtes, la population Solognote occupait une étendue bien plus considérable que la Sologne (Val de Loire, Beauce et Gâtinais).

Conformation : des agneaux de carcasse moyenne et sans excès de gras.

Qualités gustatives : viande d'une saveur exceptionnelle. Figure au classement international de l'Arche du Goût de Slow Food. Une identification AOP « Agneaux de Sologne » est en cours d'agrément.

Précocité sexuelle : les agnelles sont matures à 8 mois. C'est une brebis bonne laitière qui, en conditions difficiles, élève bien ses agneaux

Dessaonnement naturel : Son aptitude au dessaonnement naturel est élevée et le bélier est ardent toute l'année.

Résistance : Elle est résistante aux parasites internes et au piétin. C'est une très bonne marcheuse qui valorise bien les pâturages pauvres et les sous bois ligneux.

Sélection.....

Race à petits effectifs, elle est l'objet d'un programme d'élevage qui la divise en 10 familles : au groupe mâle d'une famille donnée est attribué un groupe femelle d'une famille différente. Les produits nés restent dans la famille de leur mère. Un Centre d'Élevage de jeunes béliers contribue à maîtriser la génétique de ces différentes familles. 50 béliers par an sont concernés.

Utilisation

Et Diffusion.....

La brebis Solognote est utilisée pour valoriser des espaces de très médiocres qualités, les bords de rivière et les sous bois dans son berceau d'origine la Sologne où elle entretient les bords de Loire et du Cher. Elle est présente dans d'autres régions françaises où elle est placée dans la même configuration d'entretien d'espaces difficiles.

La diffusion des mâles est effectuée exclusivement par le Centre de Béliers situé dans le berceau de la race.



Section raciale SOLOGNOT



PLAINE ENVIRONNEMENT SAS

70 rue Albert Thomas – 93350 LE BOURGET

☎ 01.55.87.25.70 ☎ 01.55.87.25.77 ✉ contact@plaine-environnement.fr

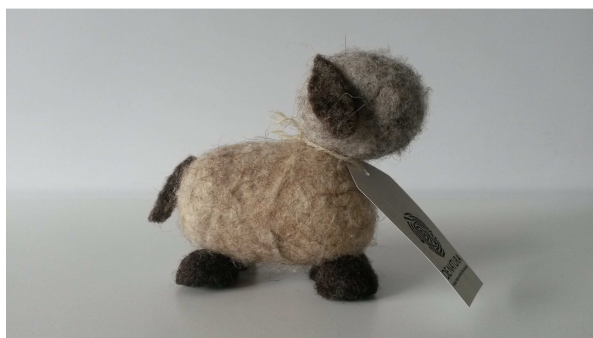
www.plaine-environnement.fr

Comment la valoriser ?

Outre son utilisation en gestion pastorale, nous communiquons beaucoup avec elle, en participant à des événements tels que les « Journée du Patrimoine », « Fête de la Nature », etc... Nous organisons également des demi-journées pédagogiques dans des Centres de Loisirs ou Ecoles pour sensibiliser les enfants à l'approche de l'Animal, à l'Environnement, sa gestion, sa préservation, etc...



La laine issue de la tonte de nos animaux est valorisée par la fabrication de figurines à son effigie. La laine est nettoyée dans l'un des deux ateliers traditionnels restant en France (Filature artisanale de Mr Patrick LAURENT à SAUGUES – 43). Les pièces sont fabriquées par une structure de l'Economie Sociale et Solidaire (les Ateliers de la Bruyère à SAUGUES – 43), et assemblées par un ESAT (l'Esat de transition ENVOL à BLYES – 01). Cette fabrication contribue ainsi également à la préservation des « savoirs-faires » français.



PLAINE ENVIRONNEMENT SAS

70 rue Albert Thomas – 93350 LE BOURGET

☎ 01.55.87.25.70 📠 01.55.87.25.77 ✉ contact@plaine-environnement.fr

www.plaine-environnement.fr

Depuis 2010,
Plaine Environnement



représente la race
Solognote
avec GE.O.DE.

au Salon International
de l'Agriculture



PLAINE ENVIRONNEMENT SAS

70 rue Albert Thomas – 93350 LE BOURGET

☎ 01.55.87.25.70 📠 01.55.87.25.77 ✉ contact@plaine-environnement.fr

www.plaine-environnement.fr

Voici les nouveaux jardiniers du parc de la Haute-Ile

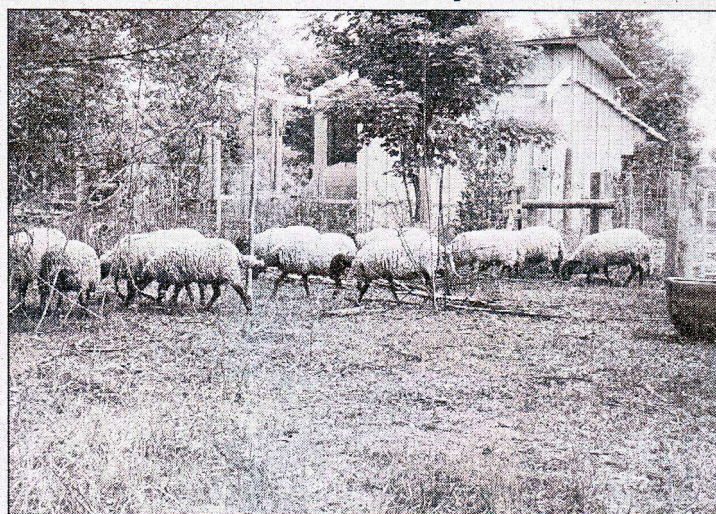
NEUILLY-SUR-MARNE. Rien ne résiste à leur inlassable mastication. Pour entretenir certaines parcelles du tout nouveau parc de la Haute-Ile à Neuilly-sur-Marne, le conseil général a décidé de faire appel à des débroussailliers écolos : deux vaches highlands originaires d'Ecosse et des moutons solognots, venus du centre de la France. Sympathiques avec leur allure rustique et leur long manteau de poils, les deux ruminants raffolent du frêne et des multiples arbustes qui encombrant l'espace vert. Une gourmandise qui contribue à la biodiversité du lieu.

« Nous devons éviter un développement trop important des arbustes pour que cette friche reste herbacée afin de favoriser l'installation des oiseaux. Le hic, c'est qu'un débroussaillage par des hommes pouvait déranger la nidification, d'où l'idée des vaches ! » explique Bruno Boschi, technicien territorial chargé des travaux du parc de la Haute-Ile. Cet espace vert, qui doit être achevé en 2009, est déjà ouvert au public les week-ends, jours fériés ainsi que durant les vacances scolaires. (LP/MARJORIE CORCIER.)



VENDREDI 23 MAI 2008

NEUILLY-SUR-MARNE Les brebis de la Haute-Ile font des petits



(LP/M. CORCIER.)

NAISSANCES en série au parc départemental de la Haute-Ile à Neuilly-sur-Marne. Depuis un an et demi, un cheptel d'une vingtaine de brebis de la race solognote intervient dans la gestion en écopâturage de la friche du parc encore inaccessible au public. Cette race, qui a failli disparaître au XX^e siècle, a été sauvée grâce à un programme strict de sélection génétique et à la création d'un centre d'élevage de jeunes béliers. Le parc de la Haute-Ile contribue au développement des solognotes depuis l'arrivée d'un bélier à l'automne dernier, qui permet d'espérer la naissance de plus de 20 agneaux en 2009 sur le site. Le premier à avoir vu le jour est un jeune bélier, le 9 mars... Depuis, régulièrement, une brebis donne la vie à un ou des petits. Des animaux qui vivent en toute tranquillité. Pour l'instant, le grand public ne peut pas les voir.

PLAINE ENVIRONNEMENT SAS

70 rue Albert Thomas – 93350 LE BOURGET

☎ 01.55.87.25.70 ☒ 01.55.87.25.77 ✉ contact@plaine-environnement.fr

www.plaine-environnement.fr

BIODIVERSITÉ

Des moutons à Ermont

BIEN DÉCIDÉE À PRÉSERVER LA BIODIVERSITÉ EN VILLE, LA MUNICIPALITÉ A MIS EN PLACE UNE NOUVELLE ACTION DESTINÉE À PERMETTRE UN ÉCOPÂTURAGE EN PLEIN CŒUR DE LA VILLE. DEPUIS JUILLET DERNIER, CINQ MOUTONS PÂTURENT DES ZONES EN FRICHE.



Cinq moutons « solognote » pâturent les zones en friche de la ville depuis le mois de juillet dernier.

En intégrant des moutons à son programme de préservation de la biodiversité, la Municipalité participe également à l'effort de réintroduction de la race « solognote », actuellement en voie de disparition.

Fortement urbanisée, notre ville est, *a priori*, peu propice au développement de la faune et de la flore. C'est pourquoi, depuis plusieurs années déjà, le Service municipal des Espaces Verts met en œuvre des procédés plus respectueux de l'environnement. Avec la société Plaine Environnement (cf. encadré ci-contre), depuis cet été, des moutons effectuent une tonte 100 % naturelle des espaces en friche ; ils repartiront à la fin du mois, une fois leur mission accomplie.

Pourquoi des moutons ?

Véritable outil de gestion adapté pour la restauration et l'entretien des espaces naturels, l'écopâturage regroupe de nombreux avantages et permet :

- un défrichage efficace (les machines ne peuvent pas toujours aller partout !), quelle que soit la nature du terrain : pelouse, buissons, arbustes, ronces... ;
- une réduction des nuisances sonores et de la pollution de l'air liées aux tondeuses mécaniques ;
- l'apport de matière organique pour enrichir le sol.

Préserver la biodiversité

Agissant depuis plusieurs années pour la préservation de la biodiversité, la Municipalité intègre progressivement de nouveaux procédés dans la gestion de ses espaces verts. Ainsi, depuis janvier 2008, les agents municipaux n'utilisent plus de produits chimiques pour lutter contre les insectes indésirables dans les serres municipales. En effet, les jardiniers de la ville ont désormais pour collaborateurs des insectes aux noms très particuliers - *leptomastic*, *aphidius*, *amblyseius* - véritables pré-

Plaine Environnement

Les brebis sont mises à disposition de la ville par la société Plaine Environnement située au Bourget. M. Feugère, le président de cette entreprise innovante, est un passionné de nature et d'espaces verts. Toujours à l'affût de nouveautés, il s'est lancé, il y a quelques années déjà, dans l'écopâturage, solution naturelle pour l'entretien des espaces verts. Pour aller plus loin dans sa démarche, il fait actuellement certifier son entreprise Iso 21000¹ et il a pour objectif de recruter un ou deux écologues² qui pourraient apporter un vrai plus aux collectivités pour la connaissance de leur biodiversité locale.



Voici le résultat du travail de nos moutons.

Extrait de l'article publié dans le Magazine Municipal d'Information de la Ville d'ERMONT (n° 130 de Septembre 2010)

PLAINE ENVIRONNEMENT SAS

70 rue Albert Thomas – 93350 LE BOURGET

☎ 01.55.87.25.70 📠 01.55.87.25.77 ✉ contact@plaine-environnement.fr

www.plaine-environnement.fr

Une gestion pastorale du fort de Montlignon



Le centre national de tir de la Police nationale du fort de Montlignon inaugure la gestion pastorale en faisant appel pour six mois à un troupeau d'animaux composé de moutons et d'ânes. Cette méthode originale, destinée à permettre l'élimination des broussailles, est économique et écologique.

Implanté sur une superficie de 15 hectares, le fort de Montlignon (Val-d'Oise) comprend, outre les infrastructures de tir proprement dites, une forêt, des sous-bois composés notamment de ronces et d'acacias, ainsi que des espaces herbeux. Or la pousse rapide, envahissante et anarchique d'une végétation de type broussaille à l'intérieur des enceintes fortifiées où se trouvent les plateaux de tir gêne certains accès. « L'idée d'un nettoyage du site dans un contexte de développement durable s'est alors imposée. La solution : utiliser des animaux pour dompter la nature », explique le capitaine de police Stéphane Maitre, à l'origine du projet.

Un troupeau de moutons de race solognote, particulièrement adaptée au défrichage, a donc été invité à paître au cœur du fort. Cette espèce se distingue par son aptitude à valoriser les pâturages pauvres et les sous-bois

**STÉPHANE
MAITRE**
RESPONSABLE
DU CENTRE NATIONAL
DE TIR

*« Après deux
semaines de
pâturage, le résultat
est surprenant
et dépasse toutes
les attentes. »*

ligneux, ainsi que par son exceptionnelle faculté à supporter des variations brusques de régime alimentaire. Rustique et résistante aux maladies, elle était utilisée à l'origine pour le pâturage dans les marécages de la Sologne. C'est pratiquement la seule race française à pouvoir brouter les pieds dans l'eau ; elle est, en outre, une très bonne marcheuse.

Les types de végétaux qui ont pris place au fort de Montlignon correspondent parfaitement à ses besoins alimentaires. Pour optimiser l'opération, deux ânes sont venus compléter le cheptel, avec la mission de manger d'autres sortes de végétaux, à une hauteur différente.

« Après deux semaines de pâturage, le résultat est surprenant et dépasse toutes les attentes », s'enthousiasme Stéphane Maitre, responsable du centre national de tir (CNT). Sans produits chimiques et sans machines bruyantes et polluantes, le CNT s'est débarrassé des ronces et autres arbustes sauvages.

Il contribue aussi à la survie de l'espèce solognote, dont le nombre de têtes est limité et pour laquelle un programme de réserve génétique a été instauré en 1968. Le troupeau de Montlignon appartient d'ailleurs à un éleveur chargé des futurs reproducteurs de la race, qui vend exclusivement ses agneaux à un organisme chargé de réaliser la sélection génétique pour l'ensemble de la profession.

Quant à l'initiative du CNT, on peut penser qu'elle sera reproduite sur d'autres sites.

Joël Beck

PLAINE ENVIRONNEMENT SAS

70 rue Albert Thomas – 93350 LE BOURGET

☎ 01.55.87.25.70 ☒ 01.55.87.25.77 ✉ contact@plaine-environnement.fr

www.plaine-environnement.fr

AÉROPORTS DE PARIS

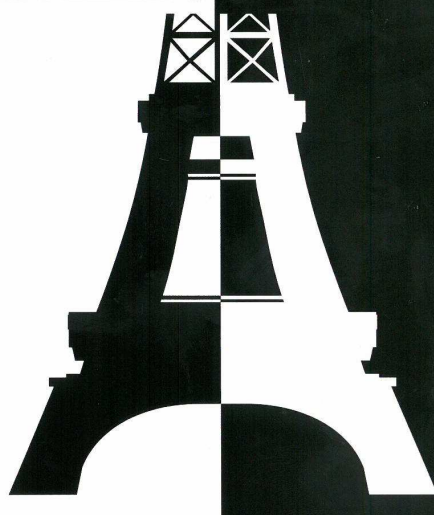
MAGAZINE N°77
JUILLET-AOÛT 2013

lifeStyle

EXTÉRIEUR
JOUR
Outside by day

EXTÉRIEUR
NUIT
Outside by night

SUMMER IN PARIS



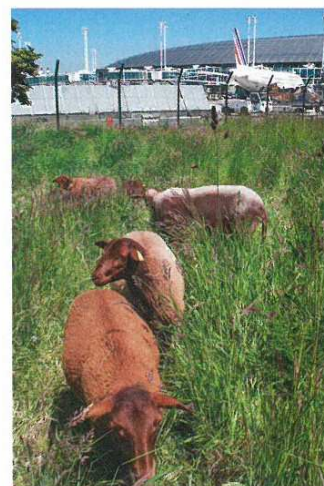
AÉROPORTS DE PARIS

Des moutons plutôt que des tondeuses

Lawn-shearing sheep

■ Scène pastorale aux abords de Paris-Charles de Gaulle! Après l'implantation d'une centrale à bois limitant les émissions de CO₂, Aéroports de Paris poursuit son action en faveur du développement durable en introduisant l'éco-pâturage. Neuf moutons de race Solognote, sur lesquels veillent des professionnels, paissent sur 4000 m² de pelouse disposant d'un abri et d'un point d'eau. Les passagers cheminant vers le terminal 2F depuis CDGVal, les terminaux ABCD et la gare TGV, peuvent admirer ces nouveaux venus qui assurent une gestion des sols écologique et naturelle!

■ It's a pastoral scene on the outskirts of Paris-Charles de Gaulle! After installing a wood-fired power station to reduce CO₂ emissions, Aéroports de Paris continues its efforts to promote sustainable development by introducing eco-grazing. Nine Solognote-breed sheep (with professional caretakers) graze on 4000m² of lawn with a sheepfold and water source. Passengers travelling to Terminal 2F from CDGVal, the ABCD terminals and the TGV train station can admire these woolly wonders as they perform their natural and environmentally friendly grounds management!



© Eve Haudeville

PLAINE ENVIRONNEMENT SAS

70 rue Albert Thomas – 93350 LE BOURGET

☎ 01.55.87.25.70 📠 01.55.87.25.77 ✉ contact@plaine-environnement.fr

www.plaine-environnement.fr

Elevage

Un défenseur de la race ovine solognote

Philippe Feugere, patron de Plaine Environnement, va présenter au Salon de l'agriculture quelques unes de ses 100 brebis solognotes. Elles travaillent à l'entretien des friches : un marché en plein essor !

Il n'y a pas que des cités sensibles dans le « 9-3 » : on y trouve également des moutons de race solognote, basés au Bourget. Patron d'une PME de 50 salariés et ardent défenseur des brebis solognotes, Philippe Feugere en possède une centaine. Son entreprise a pour vocation l'entretien des espaces naturels.

Économes en carburant, autoportées, silencieuses, rustiques, très autonomes, les Solognotes font merveille dans les friches - leur spécialité. À elles seules, ces 100 brebis entretiennent 300 à 400 ha. Face à une demande en hausse, le patron de Plaine Environnement envisage d'augmenter l'effectif.

Des interventions pour l'armée et ministère de l'intérieur

Son premier marché a été celui d'un parc Natura 2000 : une ancienne ferme psychiatrique abandonnée depuis vingt ans à la Haute-Ile (Seine-Saint-Denis). Suivirent des interventions pour l'armée et le ministère de l'Intérieur. Les friches du CNRS et le château de Saint-Germain-en-Laye vont prendre le relais, ainsi qu'un marché (encore confidentiel) pour une centaine



d'hectares à Bourges. « Je pense qu'on va tripler la surface d'ici la fin de l'année », estime le jardinier

paysagiste. L'entreprise utilise par ailleurs des moyens conventionnels, ainsi que deux ânes provençaux et cinq vaches écossaises : elle s'adapte aux besoins, tout en affichant son soutien aux principes de l'éco-pastoralisme. Une démarche de certification ISO 26 000 est amorcée. Tout ceci est bon pour la race solognote qui comptait 300 000 têtes vers 1850, et seulement quelques centaines en 1930, avec une menace d'extinction imminente. Elle est remontée à 2 500, mais cet effectif doit encore doubler pour qu'on puisse parler d'un sauvetage réussi. Le troupeau de Plaine Environnement est inscrit au herd-book ainsi qu'à l'organisme de sélection Geode pour soigner les caractéristiques de la race.

Philippe Feugere va passer toute la semaine au Salon de l'agriculture, avec plusieurs brebis. Il participera cette fois encore à un concours de laines rustiques. « Je vais faire huit rings, annonce-t-il. La Solognote est une belle bête. À Versailles, elle est considérée comme la starlette du salon ! » ■

Hervé Larroque

herve.larroque@larepubliquehebdo.fr

PLAINE ENVIRONNEMENT SAS

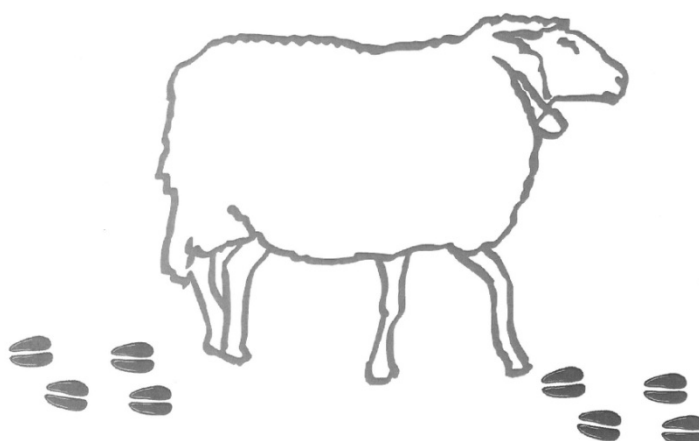
70 rue Albert Thomas - 93350 LE BOURGET

☎ 01.55.87.25.70 📠 01.55.87.25.77 ✉ contact@plaine-environnement.fr

www.plaine-environnement.fr



« Redonner du sens à votre environnement »



PLAINE ENVIRONNEMENT SAS

70 rue Albert Thomas – 93350 LE BOURGET

☎ 01.55.87.25.70 📠 01.55.87.25.77 ✉ contact@plaine-environnement.fr

www.plaine-environnement.fr