

LA RENOUÉE DU JAPON :



En se développant le long des cours d'eaux, la Renouée du Japon standardise les paysages et stoppe le développement de la végétation locale



Cette plante importée du Japon au siècle dernier est une réelle menace pour la biodiversité de nos rieds



La renouée du Japon progresse chaque année par l'extension de ses rhizomes. Elle étouffe par son feuillage tous les autres végétaux arborescents ou arbustifs.



Suite à des inondations, le dépôt d'un centimètre de rhizomes suffit pour démarrer une poussée discrète durant les deux à trois premières années.



La renouée du Japon en fleur (fin d'été)





Puis son développement donne lieu à de réelles conquêtes d'espaces où elle règne sans partage.





La renouée du Japon est capable de coloniser des linéaires de berges de rivière sans laisser une moindre place à d'autres végétaux. En photo, l'Ill au nord d'Illhaeusern, en amont de l'Illwald.

Afin de limiter son expansion ou de la faire régresser, il convient de :

1. consolider les espaces qui ne sont pas encore contaminés par des plantations complémentaires

2. et d'agir sur les « plaques de renouée » par des fauches, des arrachages, du bâchage complétés par des plantations adaptées ...



Plantation de merisiers le long du Bennwasser



Bâchage de plaque de renouée le long du Dreiwasser

... afin de retrouver des végétations assurant la biodiversité
et le maintien des berges de nos rivières



Site des Niedermatt en aval de Sélestat : reconstitution d'une saulaie



Plaque de renouée située sur l'Ill à Sélestat (entre club de Canoë-kayak et salle des Tanzmatten)
Bâchage au printemps 2007 -- Débâchage en novembre 2011 avec bouturage
Quelques rares repousses de renouée facilement éliminées.





Plaque de renouée
située à la sortie
d'Ebersmunster
(banc communal
d'Ebersheim).

Bâchage juin 2007
Débâchage en fé-
vrier 2013

Repousses ponc-
tuelles de renouée
mais reconstitution
de la ripisylve



Le site côté pré ...



Le site côté cours...



SITES N° 3

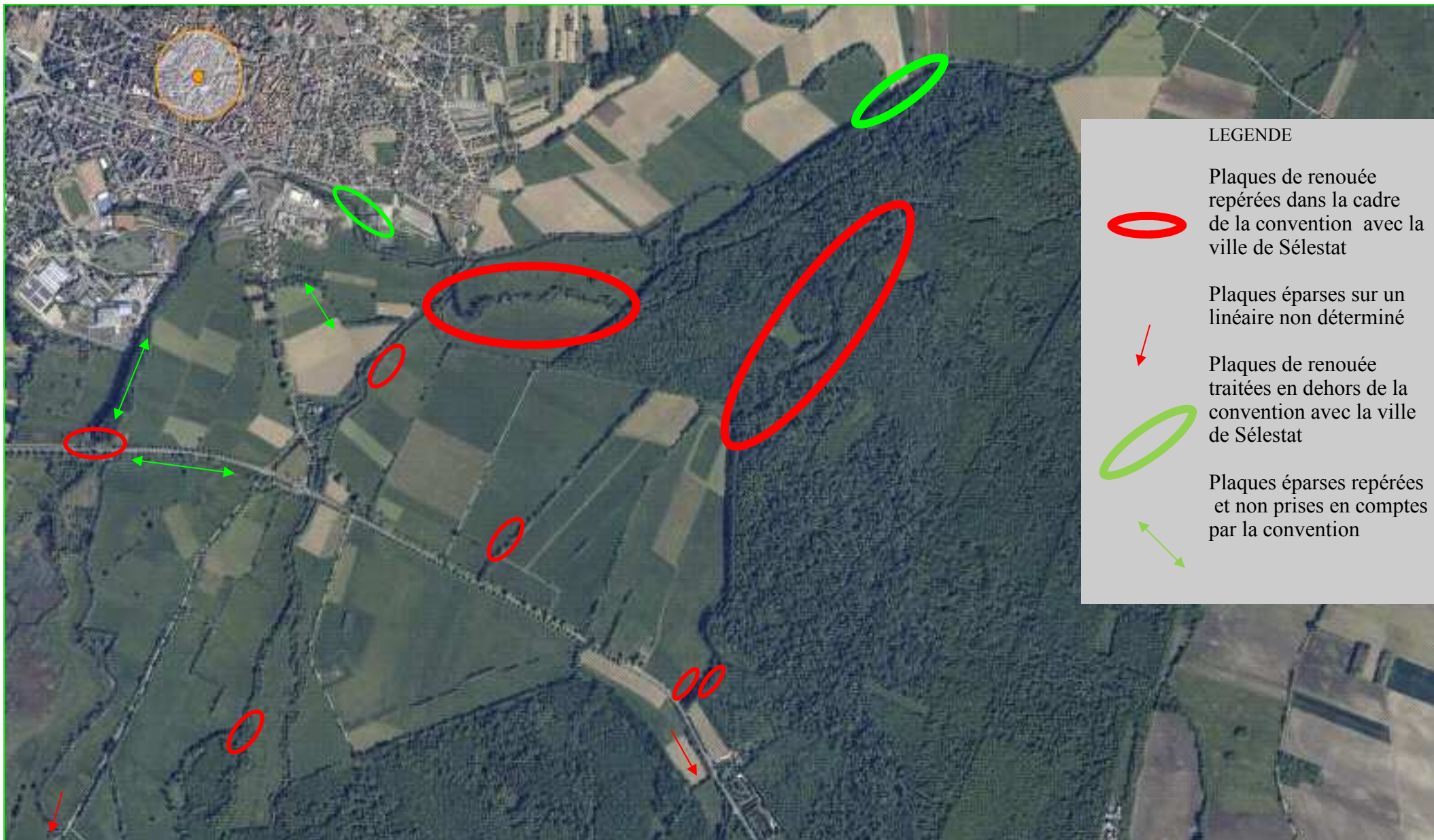
MUTTERSHOLTZ

Travaux particuliers sur digues de hautes-eaux, zones pour lesquelles l'éradication de la renouée est clairement un objectif ainsi que dans les zones semi-urbaines



Ces photos illustrent le principal reproche fait à la méthode du bâchage : la repousse en périphérie de la bâche alors que cela permet de cerner la renouée sur 5 à 10 % de la surface à traiter

Travaux particuliers dans la réserve volontaire naturelle de l'Illwald. A noter que la partie est de la forêt est préservée, la rivière Ill faisant office de « peigne ».



Site le long de la départementale D210
(direction Ebersheim—Dambach La Ville)



Le bâchage des
plaques de renouée
du Japon stoppe
l'expansion
végétale qui
diminue le champ
visuel



Site le long de la piste cyclable près de La Vancelle



A gauche, le lieu avant les travaux de bâchage : la renouée du Japon a reconquis les espaces après les travaux de création de la piste cyclable. Ses tiges, qui peuvent atteindre 2 à 3 mètres de hauteur, dessèchent en automne et risquent de tomber sur la piste . Le bâchage évitera cet encombrement

Site le long de la piste cyclable le long du canal
du Rhône au Rhin (route de Hessenheim à Artolsheim RD205)



La protection par
bâchage est desti-
née à préserver la
piste cyclable des
éléments végétaux
qui se répandraient
sur la piste à partir
de l'automne



Sites sous les lignes de haute-tension sur le ban communal de Scherwiller en Alsace Centrale



Mise en œuvre en avril 2013. La surface bâchée est réalisée sous des lignes de hautes tensions donnant sur du vignoble dans lequel la renouée menace de proliférer.



Panneau d'information pour le public

Surface débâchée à notre insu (mai 2015) mais laissée en l'état afin de mesurer le potentiel de re végétalisation naturelle et le comportement de la renouée après un période bâchée couvrant deux années de pousse végétale



Pour tout renseignement complémentaire
n'hésitez pas à nous contacter:

SAVA

5, rue des Tulipes

67600 Muttersholtz

Tél: 03 88 85 16 03

Fax: 03 88 85 18 01

E-mail: sava.association@free.fr

www.sava-association.com

La nature au service de l'insertion

Les jardins du Giessen
lesjardinsdugiessen.com

L'insertion au service du
territoire
Et ... réciproquement !